



STAN I DOTYCHCZASOWE WYNIKI PRAC NAD ZIELONĄ KSIĘGĄ KRAJOBRAZÓW POLSKI

Przemysław Śleszyński

Zespół koordynacyjny ZKKP

Przemysław Śleszyński (przewodniczący Zespołu), **Jarosław Balon**, **Sebastian Bernat**, **Renata Giedych**,
Dominik Kaim, **Mariusz Kistowski**, **Urszula Myga-Piątek**, **Alicja Najwer** (sekretarz Zespołu)
Jerzy Solon, **Zbigniew Zwoliński** (przewodniczący KNG PAN)

INTERDYSCYPLINARNE BADANIA KRAJOBRAZÓW

Konferencja podsumowująca pierwszy etap prac nad Zieloną Księgą Krajobrazów Polski

12-13 maja 2026 r. • Instytut Geografii i Przestrzennego Zagospodarowania PAN • ul. Twarda 51/55, Warszawa



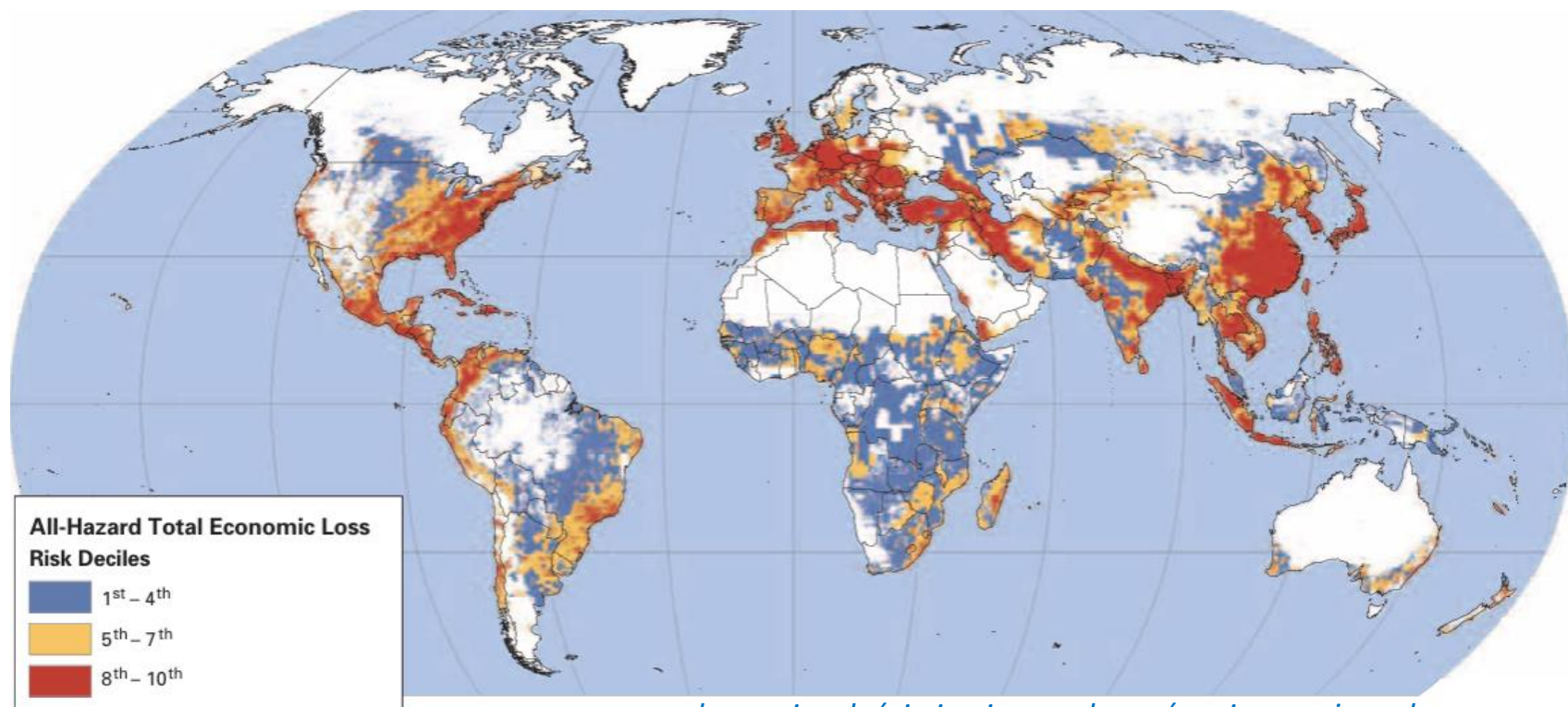
Komitet Nauk Geograficznych PAN • Polska Asocjacja Ekologii Krajobrazu • Polskie Towarzystwo Geograficzne –
Komisja Krajobrazu Kulturowego • Instytut Geografii i Przestrzennego Zagospodarowania PAN

HISTORIA I ZAŁOŻENIA

- **Zielona Księga krajobrazów Polski** (ZKKP) jest inicjatywą Komitetu Nauk Geograficznych PAN. W listopadzie 2024 r. został powołany **Zespół ds. zmian krajobrazów**, którego głównym (w zasadzie jedynym) zadaniem ma być przygotowanie raportu o zmianach krajobrazów Polski. Raport ten został nazwany Zieloną Księgą Krajobrazów Polski.
- **Hasłem przewodnim KNG PAN w kadencji 2024-2027 są „zmiany polskich krajobrazów jako efekt kryzysów i zjawisk ekstremalnych”.**
- W prace nad ZKKP włączyły się: **Polska Asocjacja Ekologii Krajobrazu i Komisja Krajobrazu Kulturowego PTG** (oraz w różnym stopniu inne komisje PTG).
- Członkami Zespołu ds. zmian krajobrazów są: (1) członkowie KNG PAN, którzy wyrazili chęć aktywnej pracy na rzecz tego jednego z 7 zespołów problemowych PAN; (2) osoby spoza KNG PAN, które zadeklarowały współpracę i uczestniczyły (uczestniczą) w przygotowaniu subraportów.
- Obecnie (maj 2026 r.) **zespół liczy 208 osób z ok. 40 ośrodków** (gł. uczelnie, instytuty PAN i tzw. resortowe) **reprezentujących ok. 10 dyscyplin** w całym kraju i **jest to prawdopodobnie jeden z największych „oddolnych” interdyscyplinarnych projektów naukowo-organizacyjnych w Polsce.** Uczestniczy 31 prof. tytularnych, 77 osób ze stopniem dr hab.
- Trzonem Zespołu są badacze, prowadzący szeroko rozumiane badania krajobrazowe oraz z zakresu relacji człowiek-środowisko, w tym **geografowie** obu dyscyplin (najliczniej reprezentowana grupa), a także **architekci krajobrazu, urbaniści, inżynierowie środowiska, leśnicy, prawnicy, ekonomiści, historycy** i in. Najliczniej reprezentowane: IGiPZ PAN (24), UAM (21), UJ (20), SGGW (18), UMCS (11), UPWr (10).
- Inicjatywa jest swego rodzaju „pomostem” między dziedzinami społeczno-humanistycznymi, przyrodniczymi i technicznymi.

CZAS GLOBALNYCH, REGIONALNYCH I LOKALNYCH KATASTROF I KRYZYSÓW

Ryzyko strat ekonomicznych z powodu zagrożeń naturalnych (cyklony, susze, trzęsienia ziemi, powodzie, osuwiska i wulkany)



w ekumenie właściwie nie ma obszarów niezagrożonych

Disaster Risk Management Series

Natural Disaster Hotspots

A Global Risk Analysis

The World Bank
Hazard Management Unit

2005
Washington, D.C.

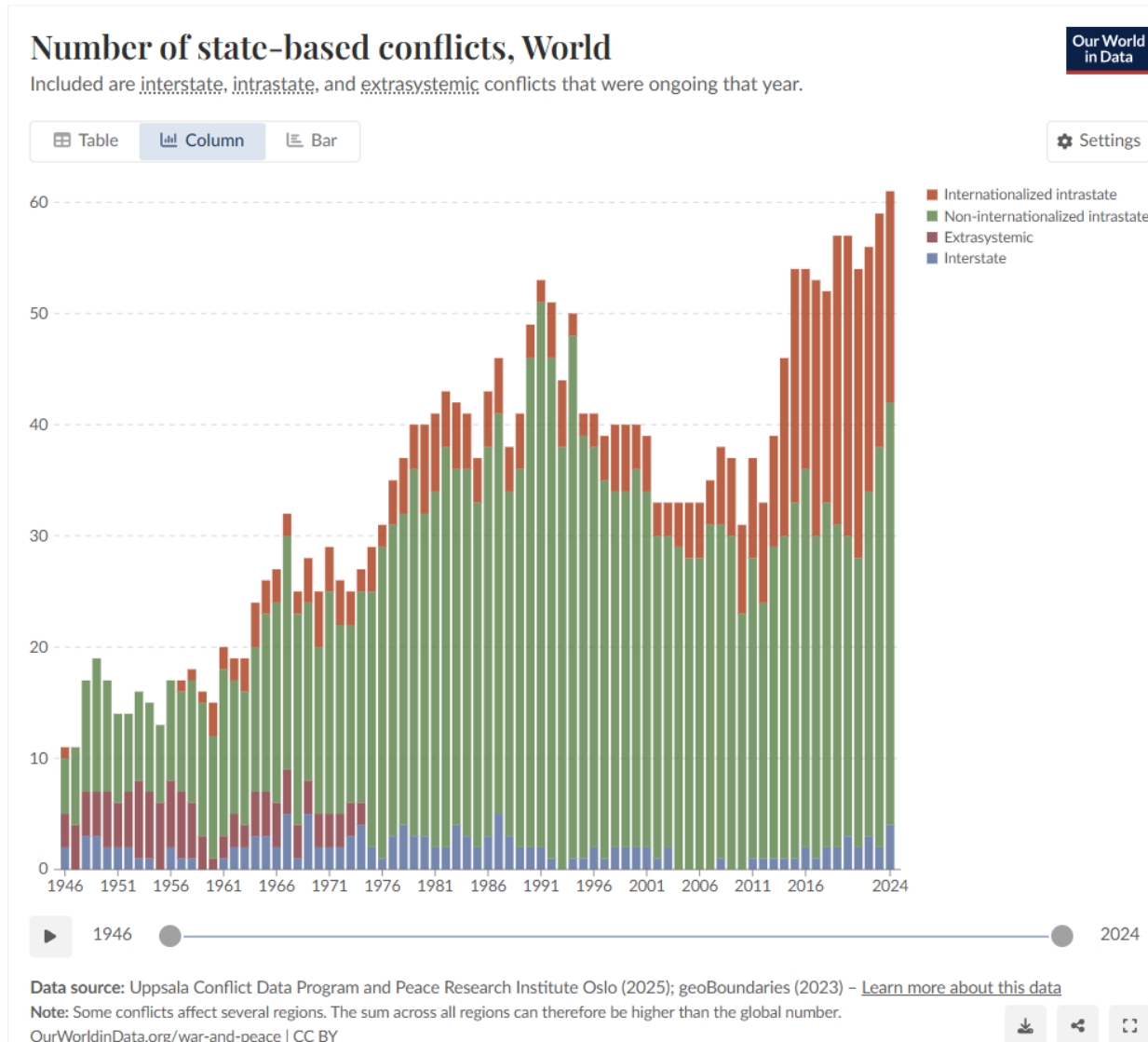
by

Maxx Dilley,¹ Robert S. Chen,² Uwe Deichmann,³
Arthur L. Lerner-Lam,⁴ and Margaret Arnold⁵
with Jonathan Agwe,⁵ Piet Buys,³ Oddvar Kjekstad,⁶
Bradfield Lyon,¹ and Gregory Yetman²



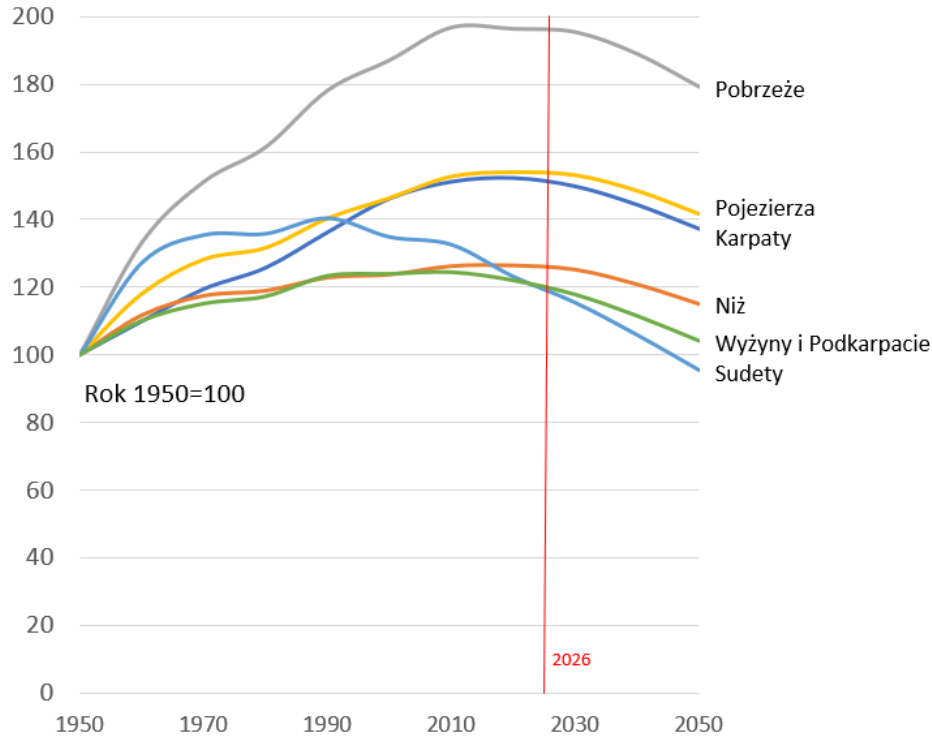
CZAS GLOBALNYCH, REGIONALNYCH I LOKALNYCH KATASTROF I KRYZYSÓW

Liczba przestrzennych konfliktów zbrojnych, 1946-2024

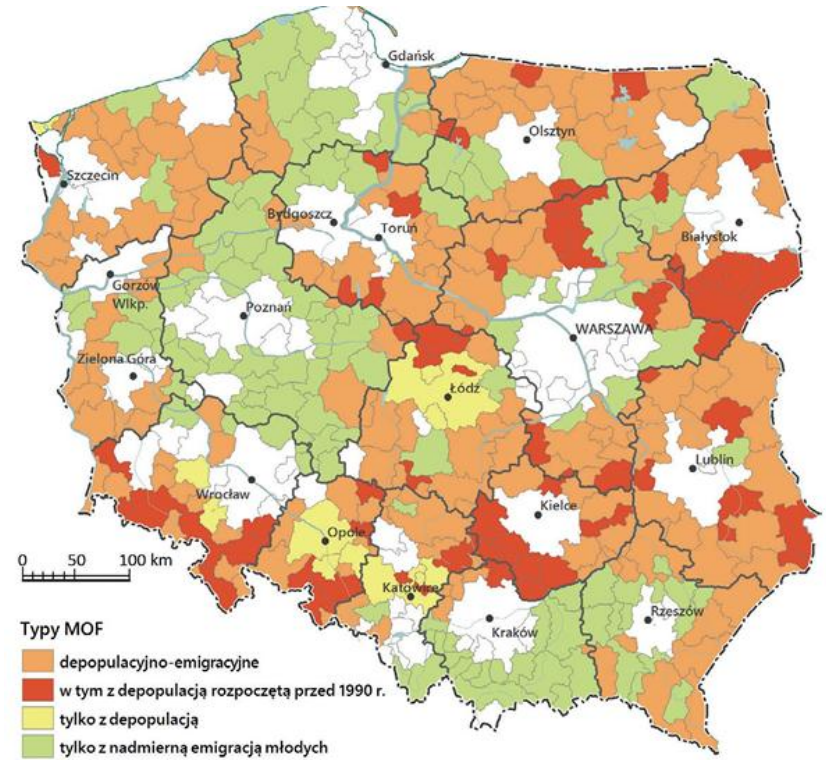


DEPOPULACJA POLSKI – POZA KILKOMA AGLOMERACJAMI

Zmiany rejestrowanej liczby ludności w pasach krajobrazowych - POZA WIĘKSZYMI MIASTAMI
definicja krajowa ludności



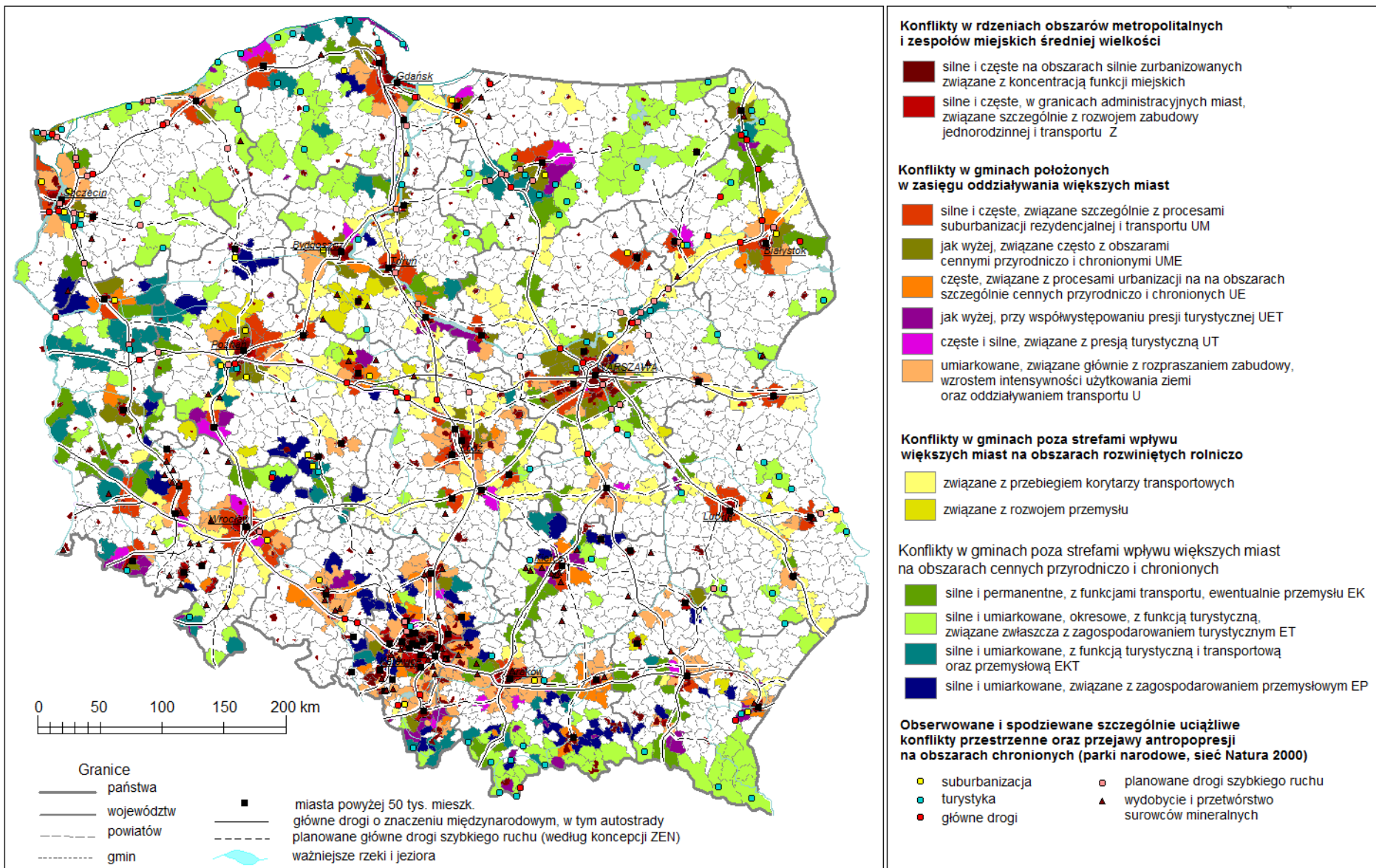
DELIMITACJA OBSZARÓW DEPOPULACYJNYCH (2026)



Źródło: Śleszyński, P. (2026). Delimitacja i klasyfikacja obszarów depopulacyjnych w Polsce. Przegląd Geograficzny, 98(1), 5-37.
<https://doi.org/10.7163/PrzG.2026.1.1>

wkraczamy w nowy etap w rozwoju i kształtowaniu środowiska

IDENTYFIKACJA I TYPOLOGIA KONFLIKTÓW PRZESTRZENNICH W POLSCE (2008)

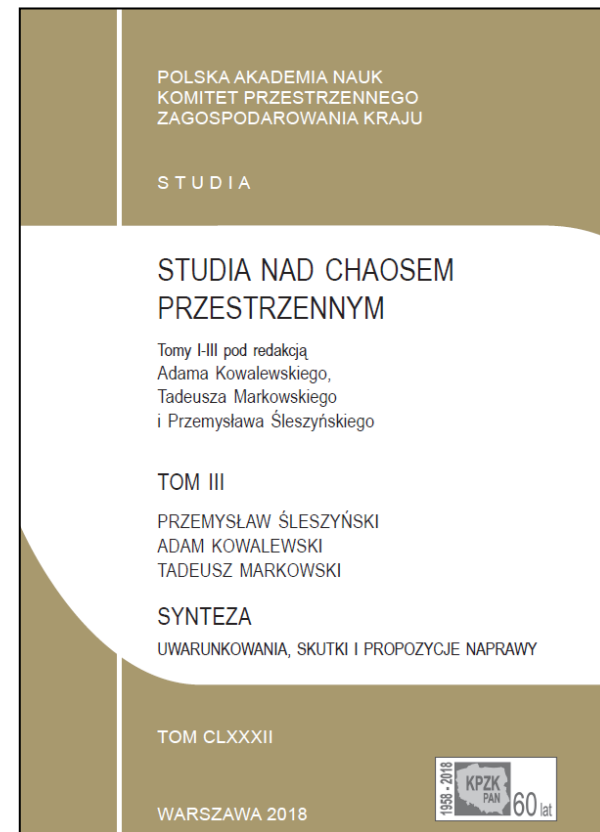
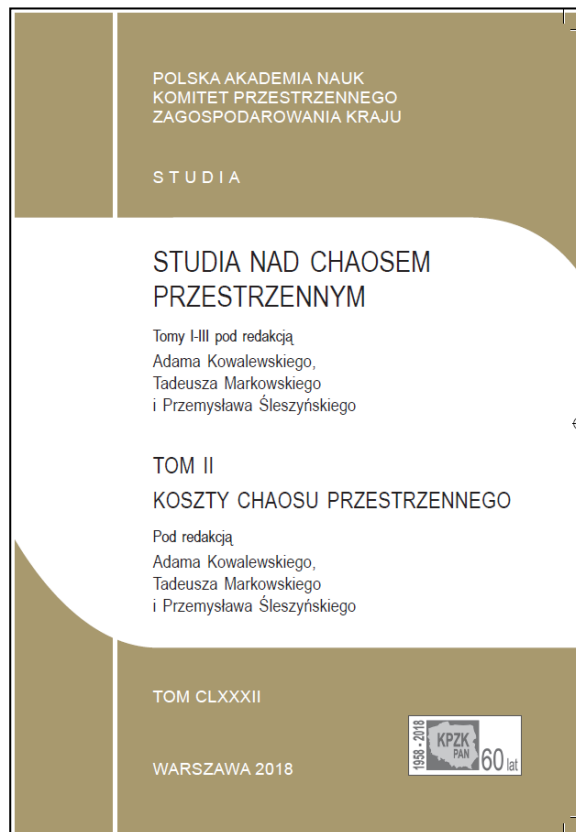
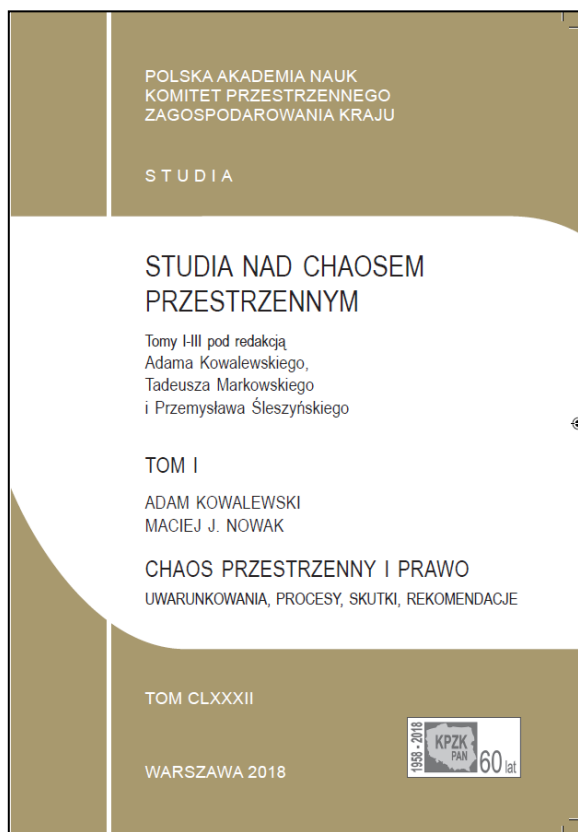


Potencjalnie około 1100 gmin (44% w kraju). Krajobraz jako „pole konfliktów”.

Źródło: Śleszyński 2008/ Ekspercki projekt KPZK 2030

KRYZYSY, KONFLIKTY PRZESTRZENNE I CHAOS GENERUJĄ OLBRZYMIE KOSZTY SPOŁECZNE I EKONOMICZNE

**RAPORT KOMITETU PRZESTRZENEGO ZAGOSPODAROWANIA KRAJU PAN
nt. KOSZTÓW CHAOSU PRZESTRZENNEGO (2016-2018) – 84 mld zł rocznie**



<http://www.kpz.k.pan.pl/> zakładka 'chaos przestrzenny'



KKJG

GEOGRAFICZNY PAKT DLA SPOŁECZEŃSTWA I KRAJOBRAZÓW

Deklaracja
Komitetu Nauk Geograficznych Polskiej Akademii Nauk,
Polskiego Towarzystwa Geograficznego
oraz Konferencji Kierowników Jednostek Geograficznych
dotycząca współczesnych wyzwań dla nauk geograficznych

Pakt przyjęty na Kongresie Geografii Polskiej w Lublinie we wrześniu 2025 r.

Dokument stanowi wspólne zobowiązanie środowiska geograficznego do aktywnego działania na rzecz zrównoważonego rozwoju, ochrony i kształtowania krajobrazu oraz upowszechniania wiedzy geograficznej w społeczeństwie. „Geograficzny Pakt” podkreśla rolę geografii jako nauki i praktyki publicznej, wskazując na konieczność łączenia badań z edukacją, planowaniem przestrzennym i współpracą z instytucjami oraz społecznościami lokalnymi. Jego celem jest wzmocnienie dialogu między nauką a społeczeństwem, tak aby geografia skutecznie wspierała procesy decyzyjne związane z przestrzenią i środowiskiem.

https://kng.pan.pl/app/uploads/2025/10/Deklaracja-PAKT-KNG_PANPTGKKJG.pdf

https://ptgeo.org.pl/wp-content/uploads/2025/09/Deklaracja-PAKT-KNG_PANPTGKKJG.pdf



GŁÓWNE CELE

1. Naukowo-praktyczne i edukacyjne

- **dostarczenie szeroko rozumianemu społeczeństwu** (w tym samym naukowcom) **uporządkowanej wiedzy** nt. krajobrazu i jego zmian;
- uporządkowanie i systematyzacja wiedzy nt. badań krajobrazu w Polsce (ok. 1950-2050+), w tym **wskazanie luk badawczych i praktycznych**;
- **ocena zasobów, walorów i zagrożeń krajobrazowych** (w tym konfliktów przestrzennych), m.in. wynikających z audytów krajobrazowych, z punktu widzenia potrzeb społecznych i gospodarczych;
- **wnioski i rekomendacje dla praktyki** (decydenci, samorządy i in.).

2. Integracyjno-interdyscyplinarne

- zacieśnienie **współpracy środowiskowej i międzydyscyplinarnej**, w tym wzmocnienie badań nad relacjami człowiek-krajobraz/środowisko (społeczna ekologia krajobrazu, dawna formuła antropogeografii);
- synteza dotychczasowego dorobku, w tym docenienie **polskiej szkoły krajobrazowej**.

RODZAJE SYNTEZ CZĄSTKOWYCH (SUBRAPORTÓW)

A – KONCEPCYJNO-TEORETYCZNE I METODOLOGICZNE (ogólne, uniwersalne)

Przegląd podstaw teoretycznych, koncepcyjnych i metodologicznych badań nad krajobrazem, w tym terminologii. Kwerenda oraz systematyzacja istniejącego dorobku

B – REGIONALNE

Kwerenda i synteza badań w głównych regionach krajobrazowych Polski (góry, wyżyny, niziny, pojezierza, pobraże oraz obszary silnie zurbanizowane). Celem jest systematyczny przegląd badań po II wojnie światowej, zwłaszcza pod kątem ich użyteczności

C – RELACJE CZŁOWIEK-KRAJOBRAZ/ŚRODOWISKO

Obecności człowieka w krajobrazie, wzajemne, dwukierunkowe relacje człowiek-środowisko dla różnych układów i funkcji

D – SPECJALISTYCZNE I METODYCZNE

Wybrane zagadnienia (np. *case study*), które mogą być:

1. wzorcem dla badań w skali całego kraju,
2. obejmują wybrane węższe zagadnienie terytorialne lub klasyfikacyjne, w tym typologiczne

E – ŹRÓDŁOWO-INFORMACYJNE

Bazy danych, bibliografie itp. użyteczne dla wzdłużnych (historycznych, średnio- i długookresowych) badań krajobrazowych

DOTYCHCZASOWE DZIAŁANIA (stan na 11 maja 2026 r.)

1. W pracach Zespołu uczestniczy **208 osób**, reprezentujących ok. 40 jednostek (gł. uczelnie, instytuty PAN i tzw. resortowe). Uczestniczy 31 prof. tytularnych, 77 osób ze stopniem dr hab.
2. Najliczniej reprezentowane: IGiPZ PAN (24), UAM (21), UJ (20), SGGW (18), UMCS (11), UPWr (10).
3. Odbyły się **trzy posiedzenia całego Zespołu** (styczeń, marzec, czerwiec 2025 r.), w których uczestniczyło po ok. 30-60 osób. Ze względu na wielkość Zespołu, kolejne odbywały się w grupach (BCD).
4. **Opracowano koncepcję szczegółową** (ok. 10 s.), zawierająca m.in. zestawienie 38 subraportów w 5 grupach tematycznych (A-E).
5. W czerwcu 2025 r. opracowano „wzorcowe” założenia dla całej grupy B (przeгляд regionalny wg pasów krajobrazowych). Ustalony jest też wspólny layout (wzorzec techniczny) dla manuskryptów subraportów.
6. W czerwcu 2025 r. do ok. 20 ośrodków prowadzących badania krajobrazowe została rozesłana **ankieta ws. głównych osiągnięć badawczych**.
7. Poza trzema posiedzeniami całego Zespołu odbyło się **kilka większych specjalistycznych spotkań**, chronologicznie:
 - 25.06.2025 – przedstawienie i dyskusja „wzorcowej” dla wszystkich w grupie B karty założeń i treści (B5. Góry i kotliny śródgórskie, koord. A. Latocha-Wites);
 - 5.08.2025 – spotkanie w grupie D w celu przedyskutowania założeń i ew. uspołnień;
 - 11.08.2025 – spotkanie w grupie B i D („Pobrzeże”) w celu przedyskutowania założeń i ew. uspołnień;
 - 25.08.2025 – spotkanie w grupie C w celu przedyskutowania założeń i ew. uspołnień;
 - 14.11.2025 – spotkanie w grupie C w celu prezentacji wyników badań;
 - 12.12.2025 – spotkanie w grupie B;
 - ponadto na bieżąco odbywają się posiedzenia Zespołu koordynacyjnego (ostatnie 24 marca 2026, kolejne 16 kwietnia).
8. Na **Kongresie Geografii Polskiej w Lublinie** (12 września 2025 r.) zorganizowana była **sesja Zespołu** (prow. M. Kistowski, U. Myga-Piątek, P. Śleszyński), na której prezentowano 5 referatów, w tym koncepcję ZKKP.
9. Zimą i wiosną 2026 r. trwały intensywne prace nad subraportami. Zakładany termin ukończenia (koniec 2025 r.) nie został utrzymany ze względu na znaczne poszerzenie merytoryczne (i równocześnie objętościowe) subraportów. Z tego powodu ewoluuje formuła Raportu – **w stronę serii wydawniczej**.
10. Konferencja „Interdyscyplinarne badania krajobrazów (KNG PAN, PAEK, PTG-KKK, IGiPZ PAN) – 12-13 maja 2026. Zarejestrowani uczestnicy: stacjonarnie – 62 osoby, on-line – 69 osób.

STRONA INTERNETOWA NA SERWERZE UAM

<https://zkkp.web.amu.edu.pl/>



Zielona Księga Krajobrazów Polski

[Home](#) [O konferencji](#) [Organizatorzy](#) [Cele konferencji](#)

[Szczegółowy zakres problemowo-przedmiotowy](#) [Formuła udziału](#) [Koszty](#)

[Program i informacje](#) [Składy Zespołów przygotowujących subraporty](#)

[Rejestracja i prezentacja](#) [Kontakt](#)

Na stronie będą sukcesywnie zamieszczane materiały Zielonej Księgi

STAN PRAC NAD SUBRAPORTAMI

- Do maja 2026 r. opracowano 19 na 38 subraportów, o objętości ok. 1500 stron.
- Najbardziej obszerny jest subraport B5 (góry i kotliny podgórskie) o łącznej objętości 215 s., w tym kwerenda literatury liczy ok. 1700 pozycji. Zwykle subraporty liczą 50-70 stron, co znacznie wykracza poza sugerowane ramy na początku prac Zespołu (20-30 stron).
- **Zielona Księga ewoluuje w kierunku serii wydawniczej – jest to niewątpliwie sukces merytoryczny, ale także wyzwanie organizacyjne i finansowe.**

GRUPA A
UJĘCIA KONCEPCYJNO-TEORETYCZNE I METODOLOGICZNE
(ogólne, uniwersalne)

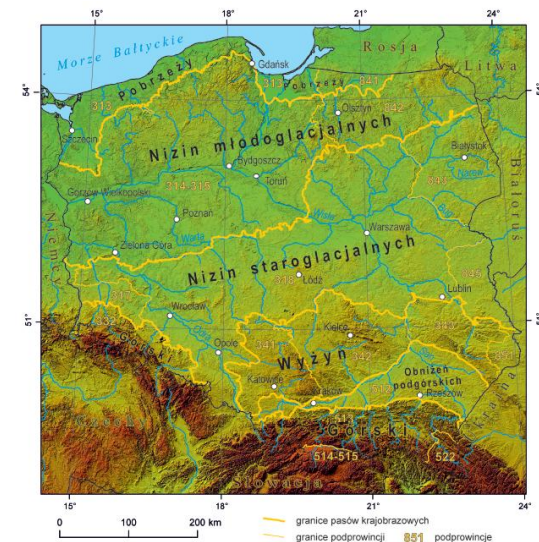
koordynator: prof. Urszula Myga-Piątek (Uniwersytet Śląski)

Nr	Tytuł	Koordinacja	Liczba autorów	Objętość z załącznikami (strony), uwagi
+/- A1	Historia badań krajobrazowych w Polsce, w tym rozwój koncepcyjno-teoretyczny i metodologiczny	A. Richling (UW) U. Myga-Piątek (UŚ)	2	18 (część)
+/- A2	Przegląd dorobku polskiej szkoły krajobrazu w ośrodkach akademickich w Polsce	U. Myga-Piątek (UŚ) P. Pyryt (UŚ)	51	250 s. materiałów nadesłanych na podstawie ankiet z ok. 20 ośrodków
A3	Wyniki audytu krajobrazowego i kierunki dalszych badań	U. Myga-Piątek (UŚ) M. Kistowski (UG) J. Solon (IGIPZ PAN)		subraport zawieszony z powodu opóźnień w procedowaniu uchwał krajobrazowych w województwach
+A4	Wymiar prawny w ochronie i kształtowaniu krajobrazu	M. Nowak (ZUT)	9	90 s.
+A5	Edukacja krajobrazowa w szkołach	D. Piróg (UKEN)	3	33 s.

GRUPA B

PRZEGLĄDY REGIONALNE

koordynator: prof. Jarosław Balon (Uniwersytet Jagielloński)

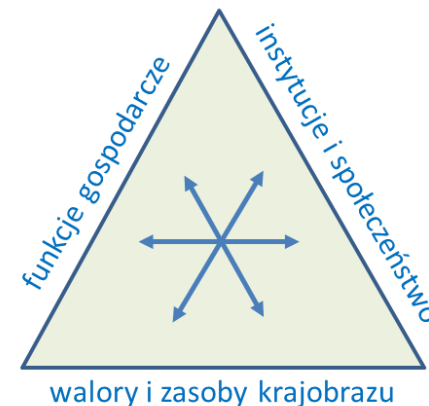


Nr	Tytuł	Koordinacja (autor wiodący)	Liczba autorów	Objętość z załącznikami (strony), uwagi
B1	Pobrzeże Bałtyku i bliska strefa morska	S. Horsa-Schwarz (UG)	7	
B2	Pojezierza (krajobrazy młodoglacjalne)	R. Kot (UMK)	1	
B3	Niż Polski (krajobrazy staroglacjalne)	A. Macias (UAM)	4	
B4	Wyżyny	G. Janicki (UMCS)	8	
+B5	Góry i kotliny podgórskie	A. Latocha-Wites (UWr)	14	215 s. 130+85 s. raport, literatura
B6	Duże miasta i obszary silnie zurbanizowane	R. Szmytkie (UWr, Komisja Geografii Osadnictwa i Ludności PTG)	9	

GRUPA C

RELACJE CZŁOWIEK-KRAJOBRAZ

koordynatorzy:
 prof. prof. Mariusz Kistowski (Uniwersytet Gdański),
 Przemysław Śleszyński (IGiPZ PAN)



Nr	Tytuł	Koordinacja (autor wiodący)	Liczba autorów	Objętość z załącznikami (strony), uwagi
+C1	Ludność i osadnictwo mieszkaniowe	P. Sudra (SGGW)	3	62
+C2	Zagospodarowanie infrastrukturalne	P. Gibas (UEKat)	5	47
C3	Rolnictwo i rolnicze użytkowanie ziemi	M. Wójcik (UŁ)	2	
+C4	Górnictwo, przemysł i energetyka	P. Gibas (UEKat) T. Rachwał (UEKat)	11	59
+C5	Transport	A. Kołoś (UJ), Komisja Geografii Transportu PTG	19	60
+C6	Turystyka i rekreacja	S. Kulczyk (UW)	4	20
C7	Estetyka krajobrazu	R. Giedych (SGGW)	13	
+C8	Społeczna percepcja krajobrazu	S. Bernat (UMCS)	5	72
+C9	Inicjatywy prokrajobrazowe	M. Bednarek-Szczepańska (IGiPZ PAN)	4	76
+C10	Konflikty krajobrazowo-przestrzenne	A. Staniewska (PKrak)	3	51

GRUPA D

UJĘCIA SPECJALISTYCZNE I METODYCZNE

koordynator: prof. Zbigniew Zwoliński
(Uniwersytet im. Adama Mickiewicza w Poznaniu)

Dotyczące wybranych zagadnień i wybranych typów krajobrazów, np. *case study*, które mogą być wzorcem dla analiz w skali całego kraju, jak też mogą zainicjować szersze projekty badawcze w przyszłości

Nr	Tytuł	Koordinacja (autor wiodący)	Liczba autorów	Objętość z załącznikami (strony), uwagi
D1	Zmiany krajobrazu w ujęciu paleogeograficzno-historycznym	D. Brykała (IGiPZ PAN)	10	
+D2	Rola klimatu w zmianach krajobrazu	J. Wibig (UŁ)	2	44
D3	Zmiany krajobrazów w parkach narodowych	Z. Zwoliński (UAM)	2	
D4	Rezerwaty przyrody	M. Kistowski (UG)	3	
+D5	Obieg węgla	J.M. Matuszkiewicz (UW)	3	84 (wersja aktualizowana)
D6	Usługi ekosystemowe (świadczenia krajobrazów)	M. Degórski (IGiPZ PAN)	6	
+D7	Terapeutyczna rola lasów	E. Janeczko (SGGW) M. Woźnicka (SGGW)	2	39
+D8	Bioklimat i wpływ na zdrowie	M. Kuchcik (IGiPZ PAN)	3	15 (rozbudowa?)
D9	Krajobrazy podziemne	A. Tyc (UŚ)	2	
+D10	Śródlądowe krajobrazy podwodne	P. Dynowski (UWM)	3	74
D11	Podmorskie (bałtyckie) krajobrazy podwodne	R. Wróblewski (IM UMG)	1	
D12	Krajobrazy geochemiczne	M. Woszczyk (UAM)	2	
+D13	Parki krajobrazowe	M. Kubacka (UAM), P. Krajewski (UPWr)	13	78
+D14	Parki kulturowe	P. Krąż (UKEN)	3	27
D15	Monitoring krajobrazów	A. Kostrzewski (UAM)	6	być może bardziej pasuje do A
D16	Obszary chronionego krajobrazu	K. Badora (UO)	1	

GRUPA B

ŹRÓDŁOWO-INFORMACYJNE

koordynator: prof. Jarosław Balon (Uniwersytet Jagielloński)

Źródła i bazy danych, bibliografie itp. użyteczne dla badań krajobrazowych, dotyczące zwłaszcza zasobów źródłowych, na podstawie których można prowadzić badania:

- współczesne oraz wzdłużne (historyczne),
- o dłuższym horyzoncie czasowym
- dla całego kraju.

Ze względu na dużą ilość tego typu baz danych, nie powinno to dotyczyć źródeł wyłącznie lokalnych (dla małego regionu), czy efemerycznych (nie nadających się do porównań w czasie).

Nr	Tytuł	Koordinacja (autor wiodący)	Liczba autorów	Objętość z załącznikami (strony), uwagi
+/- E1	Bazy danych dla współczesnych badań krajobrazu	J. Kozak (UJ)	3	Jest część dotycząca baz danych przestrzennych do badań współczesnych zmian krajobrazu (18 s.) (geoportal krajowy, m.in. PZGiK, BDOT, NMT, NMPT, skanowanie ALS)
E2	Bibliografia badań krajobrazów Polski	J. Balon (UJ)	2	W subraportach dotychczas jest ok. 5 tys. pozycji bibliograficznych dot. badań Polski oraz ok. 100-200 pozycji teoretyczno-metodologicznych

Plan wystąpień

1. Cele i założenia subraportu.
2. Źródła danych i metody badań.
3. Przegląd literatury - główne osiągnięcia i luki badawcze.
Interdyscyplinarność badań.
- 4a. Przemiany krajobrazu na podstawie badań i prognoz (głównie w B i D),
w tym w kontekście zdarzeń katastrofalnych/ekstremalnych.
- 4b. Relacje człowiek-środowisko (głównie w C),
w tym w kontekście zdarzeń katastrofalnych/ekstremalnych.
5. Znaczenie zagadnień problemowo-przedmiotowych poruszanych
w subraporcie dla praktyki (samorządowej, społeczno-gospodarczej,
planowania przestrzennego i in.).
6. Podsumowanie, wnioski i rekomendacje.

- Prezentacja: ukończone opracowanie 15 minut, nieukończone – 10 minut
(konieczny reżim czasowy – łącznie przewidziane są 34 prezentacje).
- W programie przyjęta zasada: jeden Autor prezentacji. W domyśle jest to cały Zespół,
chyba że są inne ustalenia – prośba o doprecyzowanie, podobnie tytuły wystąpień –
dla archiwum konferencji.
- Prezentacje – stacjonarnie, on-line – moderowany chat (pytania i uwagi do dyskusji)
- Czy udostępniać na stronie www te prezentacje? A robocze ukończone już subraporty?
- Jeśli ma być publikowana seria wydawnicza, czy zupełnie zrezygnować z jednej monografii
pod redakcją, czy może jednak przygotować skróty z subraportów ok. 15-20 stron?
- **WAŻNE: dziś i jutro musimy skończyć sesje max do godz. 18.30 (logistyka budynku).**

**Dziękuję za uwagę,
dobrych prezentacji i dyskusji!**

Zespół koordynacyjny

Przemysław Śleszyński (przewodniczący Zespołu), **Jarosław Balon**, **Sebastian Bernat**
Renata Giedych, **Dominik Kaim**, **Mariusz Kistowski**, **Urszula Myga-Piątek**, **Alicja Najwer**
(sekretarz Zespołu) **Jerzy Solon**, **Zbigniew Zwoliński** (przewodniczący KNG PAN)

